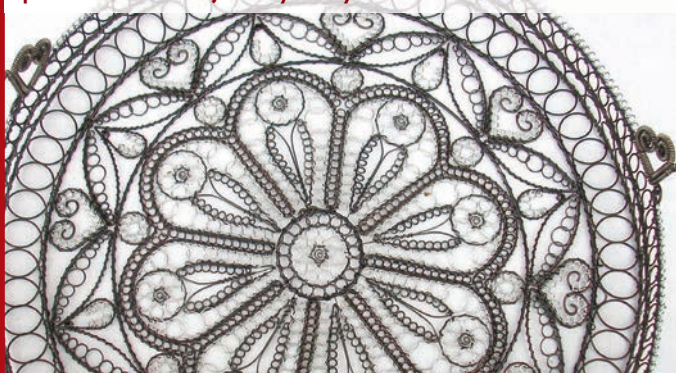




OBLASTNÍ  
MUZEUM  
V LITOMĚŘICÍCH

Oblastní muzeum v Litoměřicích si Vás dovoluje  
pozat na zahájení výstavy



## DRÁTENICTVÍ V ČECHÁCH, NA MORAVĚ A VE SLEZSKU

Výstava Cechu česko-moravských  
uměleckých dráteníků

**Vernisáž výstavy se koná 3. 12. 2013 v 17 h**

Výstava potrvá do 23. 2. 2014

Součástí slavnostního zahájení bude ukázka uměleckého  
drátování členů Cechu česko-moravských uměleckých  
dráteníků a prodej jejich výrobků

Při vernisáži zahraje Ambiam, soubor irské a skotské  
hudby při Základní umělecké škole v Roudnici nad Labem

### **Doprovodný program k výstavám:**

Drátenické dílny pro veřejnost – 10. 12., 14. 12. a 1. 2.  
(dílny povedou lektorky z Cechu česko-moravských  
uměleckých dráteníků)

Vánoční tvořivá dílna pro veřejnost – 21. 12.

Výstava je realizována ve spolupráci  
s Cechem česko-moravských uměleckých dráteníků





OBLASTNÍ  
MUZEUM  
V LITOMĚŘICÍCH

Oblastní muzeum v Litoměřicích si Vás dovoluje  
pozvat na zahájení výstavy



## BEJVÁVALO...

Vzpomínání ve fotografiích Karla Hníka

**Vernisáž proběhne 3. 12. 2013 v 17 hodin spolu  
s vernisáží výstavy Cechu česko-moravských  
uměleckých drátěníků**

Výstava potrvá do 29. 1. 2014

Výstava je realizována ve spolupráci  
s Krkonošským muzeem Správy KRNAP ve Vrchlabí



Děkujeme Městskému úřadu Litoměřice – Odboru správy  
majetku, bytového a lesního hospodářství  
a Technickým službám města Litoměřice  
za materiální podporu při přípravě výstav

Otevírací doba:

denně kromě pondělí 10–17 hodin

Oblastní muzeum v Litoměřicích

Mírové náměstí 171/40, Litoměřice

tel.: 416 731 339, [www.muzeumlitomerice.cz](http://www.muzeumlitomerice.cz)